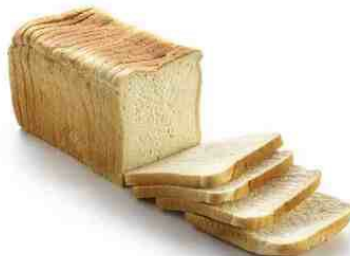


FOTO



PRODUCT IDENTIFICATIE

| | |
|---------------------------|---|
| Artikelcode | 5001008 |
| Benaming | WHITE SANDWICH BREAD 800 Wit toastbrood - casino brood |
| Fysische toestand | Diepvries, Thaw & Serve, Voorgesneden |
| Merknaam | PanESCO - Catalogus |
| EAN-code | 5412632510089 |
| Verkoopseenheid | Karton |
| Stuks per verkoopseenheid | 1 Karton = 10 Stuks |

INGREDIËNTEN

TARWEBLOEM, water, gist, zout, azijn, plantaardig eiwit (TARWE), emulgatoren (mono- en diglyceriden van vetzuren, mono- en diglyceriden van vetzuren veresterd met monoacetyl- en diacetylwijnsteenzuur), raapzaadolie, antioxidant (ascorbinezuur).

FYSISCHE EIGENSCHAPPEN VOOR 1 STUK

| | |
|---------------|--------------------|
| Gewicht | 800 g +/- 30 g |
| Lengte | 24,5 cm +/- 0,5 cm |
| Breedte | 11,5 cm +/- 0,5 cm |
| Hoogte | 12 cm +/- 0,5 cm |
| Aantal sneden | 18 |

GEBRUIKSAANWIJZING

| | | | |
|----------------------------|---|--------------------|--------------------|
| Specifieke bewaarcondities | Te bewaren bij -18 °C Na ontdooiing niet opnieuw invriezen | | |
| Houdbaarheid na productie | 18 maand(en) | | |
| | Tijd | Temperatuur | Opmerkingen |
| Ontdooien | 240 min | 22 °C | |
| Serveertips en suggesties | - | | |

GEMIDDELDE VOEDINGSWAARDE PER 100G

| | |
|-----------------------------|---------------------|
| Energie | 1.065 kJ - 256 kcal |
| Vetten | 1,5 g |
| waarvan verzadigde vetzuren | 0,2 g |
| Koolhydraten | 51 g |
| waarvan suikers | 1,0 g |
| Vezels | 2,3 g |
| Eiwitten | 8,6 g |
| Zout | 0,90 g |

ALLERGENEN

| | Aanwezig in product | Mogelijke kruiscontaminatie |
|---|---------------------|-----------------------------|
| Glutenbevattende granen, namelijk tarwe, rogge, gerst, haver, spelt en kamut of de hybride soorten daarvan en producten op basis van glutenbevattende granen | | |
| <i>tarwe</i> | + | |
| <i>rogge</i> | - | + |
| <i>gerst</i> | - | + |
| <i>haver</i> | - | + |
| <i>spelt</i> | - | + |
| <i>kamut</i> | - | - |
| Schaaldieren en producten op basis van schaaldieren | - | - |
| Eieren en producten op basis van eieren | - | + |
| Vis en producten op basis van vis | - | - |
| Aardnoten en producten op basis van aardnoten | - | - |
| Soja en producten op basis van soja | - | + |
| Melk en producten op basis van melk (inclusief lactose) | - | + |
| Noten, namelijk amandelen (<i>Amygdalus communis</i> L.), hazelnoten (<i>Corylus avellana</i>), walnoten (<i>Juglans regia</i>), cashewnoten (<i>Anacardium occidentale</i>), pecannoten (<i>Carya illinoensis</i> (Wangenh.) K. Koch), paranoten (<i>Bertholletia excelsa</i>), pistachenoten (<i>Pistacia vera</i>), macadamianoten (<i>Macadamia ternifolia</i>) en producten op basis van noten | | |
| <i>amandelen</i> | - | - |
| <i>hazelnoten</i> | - | - |
| <i>walnoten</i> | - | - |
| <i>cashewnoten</i> | - | - |
| <i>pecannoten</i> | - | - |
| <i>paranoten</i> | - | - |
| <i>pistachenoten</i> | - | - |
| <i>macadamianoten</i> | - | - |
| Selderij en producten op basis van selderij | - | - |
| Mosterd en producten op basis van mosterd | - | - |
| Sesamzaad en producten op basis van sesamzaad | - | - |

Zwavel dioxide en sulfieten in concentraties van meer dan 10 mg/kg of 10 mg/l uitgedrukt als totaalgehalte aan SO₂ moeten worden berekend voor producten die worden voorgesteld als klaar voor consumptie of als weer in de oorspronkelijke staat gebracht volgens de instructies van de fabrikanten

-

-

Lupine en producten op basis van lupine

-

-

Weekdieren en producten op basis van weekdieren

-

-

VERPAKKING (Buitenafmetingen)

Primaire verpakking

| Beschrijving | Materiaal | Gewicht | Lengte | Breedte | Hoogte | Diameter | Aantal stuks |
|------------------|--------------|---------|--------|---------|--------|----------|--------------|
| broodzak | LDPE/LLDPE | 6,91 g | 389 mm | 253 mm | 255 mm | - | 10 x 1 |
| papieren vormpje | papier PAP22 | 0,19 g | 60 mm | 45 mm | - | - | 10 x 1 |
| clip | PP 05 | 0,5 g | 90 mm | 75 mm | - | - | 10 x 1 |

Secundaire verpakking

| Beschrijving | Materiaal | Gewicht | Lengte | Breedte | Hoogte | Diameter | Aantal stuks |
|--------------|-----------|---------|--------|---------|--------|----------|--------------|
| doos | karton | 383 g | 592 mm | 242 mm | 261 mm | - | 10 x 1 |

PALLETISATIE

| Pallet Type | Europallet (120x80) | | |
|------------------------------------|---------------------|------------------------|----|
| Nettogewicht Verkoopseenheid | 8,0 kg | Verkoopseenheid/laag | 6 |
| Brutogewicht Verkoopseenheid | 8,4 kg | Lagen/pallet | 8 |
| Totale pallethoogte (incl. pallet) | 224 cm | Verkoopseenheid/pallet | 48 |

MICROBIOLOGIE

| | m | M | THT (M) |
|---------------------------------|---|--------------|---------|
| Totaal aerob mesofiel kiemgetal | - | 10.000 cfu/g | - |
| Gisten | - | 1.000 cfu/g | - |
| Schimmels | - | 1.000 cfu/g | - |
| Bacillus spp. | - | 10.000 cfu/g | - |

GMO-VRIJ VERKLARING

Wij verklaren hierbij dat de producten die wij leveren geen genetisch gemodificeerde organismen bevatten en dat ze niet van genetisch gemodificeerde gewassen zijn verkregen. Onze producten voldoen aan de regelgevingen (EG) 1829/2003 en (EG) 1830/2003, en derhalve behoeven ze geen additionele etikettering.

La Lorraine Ninove nv
Elisabethlaan 143
9400 Ninove (Belgium)



5001008
WHITE SANDWICH BREAD 800

SPECIFICATIE

Versiedatum: 21-06-2021
Versie: 2
Pagina: 4/4

VERKLARING

Wij verklaren dat het product voldoet aan de relevante nationale en/of Europese voedingswetgeving. Deze informatie is naar ons beste weten up to date en correct.